

# 京都市推奨 事業系ごみ袋販売のご案内

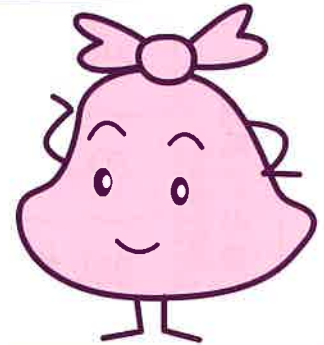
当組合は、事業系一般廃棄物の収集運搬許可業者で組織している協同組合で、京都市推奨のごみ袋も販売しております。ぜひご利用ください。

★一般廃棄物許可業者がごみ収集しているマンションでもご使用いただけます。



いずれも1ケース  
**4,600**円(税込)

種類	仕様
事業系ごみ袋 45ℓ	乳白色半透明(0.03mm厚) 1ケース400枚入り
事業系ごみ袋 70ℓ	乳白色半透明(0.04mm厚) 1ケース220枚入り
事業系ごみ袋 90ℓ	乳白色半透明(0.05mm厚) 1ケース140枚入り
資源ごみ袋45ℓ (缶・ビン・ペットボトル)	透明(0.03mm厚) 1ケース400枚入り



京都市推奨  
事業系ごみ袋  
70L  
分別収集とリサイクルにご協力ください

京都市ごみ減量推進会議  
京都環境事業協同組合

※このごみ袋は、低密度ポリエチレン使用により、焼却してもダイオキシンを発生させません。

## ★特長

- 原料に低密度ポリエチレンを使用するとともに、十分な厚さがあるため、丈夫で破れにくい袋です。
- 再生プラスチック使用、環境に優しい製品です。
- 五山送り火と京都市のごみ減量マスコット「めぐるくん」をイラストした独自のデザイン。外部のごみと容易に識別できます。
- 送料は不要！FAX1枚 **裏面発注書** で配達いたします。

京都環境事業協同組合

TEL 075-691-5516

FAX 075-662-0775

<http://www.k-kankyoei.ne.jp/>



※ご注意ください※

一般家庭収集ゴミを  
出されるときには  
使用しないでください。

**収集されません!**

京都市ごみ減量推進会議・京都環境事業協同組合